

Manual



Válvulas Borboleta wafer semi lug

CSR-ENG003 / Rev.01



csrvalvulas.com.br

Instruções de Instalação

- As válvulas borboleta wafer ANSI/DIN são fabricadas para **serem instaladas entre flanges**;
- A válvula borboleta **pode ser instalada em qualquer posição, independente do sentido do fluxo**.
- A **distância face a face** deve ser suficiente para permitir a entrada da válvula na tubulação sem danificar a vedação.
- Observar o perfeito alinhamento da tubulação e das flanges com a válvula.
- Deixar a válvula na posição semi-fechada. Colocá-la entre as flanges da tubulação, observando que estejam suficientemente separados, para não descolar a sede.



Garantia

A garantia de nosso produto é válida por 1 ano a partir da data de recebimento, enquanto em estoque, ou por 6 meses de uso contínuo. Vale lembrar que as válvulas da CSR devem ser utilizadas de acordo com essas instruções e em condições normais de uso. E, para assegurar a validade da garantia a válvula não pode ser desmontada, modificada ou adaptada.

Instalação

- Apertar levemente os parafusos com a válvula na posição semi-fechada, para evitar o torque inicial excessivo.
- O aparafusamento deve ser feito em forma de cruz. Não apertar demais, somente para evitar o vazamento. **Um aperto excessivo poderá danificar a sede.**
- Antes do aperto final dos parafusos, colocar o disco na posição totalmente aberta, para conferir o alinhamento da válvula com a tubulação e o livre movimento do disco.
- Voltar o disco para a posição semi-fechada para o aperto final dos parafusos. Não apertar excessivamente, apenas o suficiente para a vedação das flanges.

Siga-nos



csr.valvulas.5



csrvalvulas



csr-válvulas-industriais

Contato



(19) 3804-3022



vendas@csrvalvula.com.br

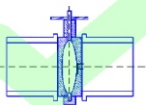


www.csrvalvulas.com.br

Guia rápido



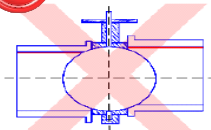
CORRETO



Instalar a válvula observando o correto alinhamento com as flanges da tubulação.



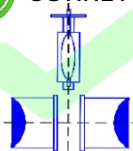
INCORRETO



Instalar sem alinhamento entre flange, tubulação e válvula.



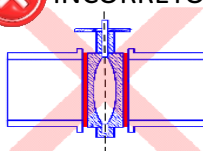
CORRETO



Instalar a válvula na tubulação sem uso de juntas e guarnições.



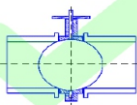
INCORRETO



Instalar a válvula com juntas e guarnições.



CORRETO



Inserir a válvula com disco com uma abertura de no máximo 10°.



INCORRETO



Inserir a válvula com o disco totalmente aberto ou totalmente fechado.