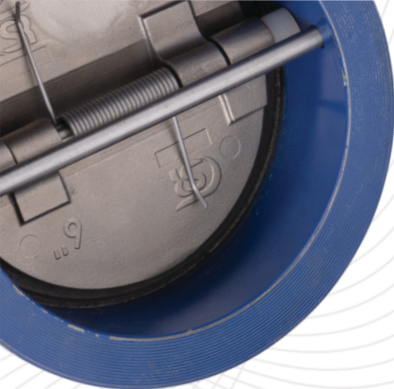


Manual

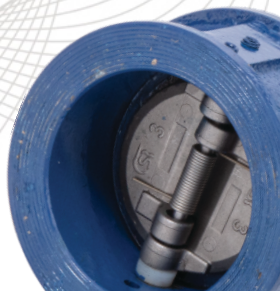


Válvulas de retenção dupla portinhola

CSR.ENG.002 / Rev.01



csrvalvulas.com.br



Instruções de Instalação

Antes de instalar a válvula verifique:



- **Alinhamento:** Os flanges das tubulações devem estar perfeitamente alinhados. Não utilize a válvula como meio de correção de desalinhamento, pois isso pode causar esforços excessivos e possíveis danos estruturais ao corpo da válvula.
- **Limpeza da Linha:** A linha deve estar totalmente limpa antes da instalação. Remova qualquer resíduo como sujeira, tinta, cavacos ou impurezas.
- **Materiais:** Para instalações em sistemas de água potável, utilize somente materiais de vedação, lubrificantes e componentes compatíveis com este tipo de fluido.

Garantia

A garantia de nosso produto é válida por 1 ano a partir da data de recebimento, enquanto em estoque, ou por 6 meses de uso contínuo. Vale lembrar que as válvulas da CSR devem ser utilizadas de acordo com essas instruções e em condições normais de uso. E, para assegurar a validade da garantia a válvula não pode ser desmontada, modificada ou adaptada.

Montagem da Válvula

- **Preparação:** Todos os componentes da válvula devem ser limpos cuidadosamente, garantindo a remoção completa de poeiras, resíduos ou impurezas que possam comprometer o funcionamento.
- **Posicionamento:** Instale a válvula na posição correta de operação, observando a seta gravada no corpo, que indica a direção adequada do fluxo.
- **Fixação:** Use parafusos, porcas e arruelas adequados ao diâmetro e classe de pressão da válvula. Realize o aperto de forma gradual e cruzada, distribuindo a carga de forma uniforme e evitando deformações.
- **Evite Tensões:** A válvula não deve ser utilizada para aproximar ou tracionar os flanges da tubulação.



Manutenção

Antes de realizar qualquer procedimento de inspeção ou reparo:

- Despressurize totalmente a tubulação;
- Isole a linha contra qualquer acionamento acidental;
- Siga todas as normas de segurança vigentes, conforme o tipo de fluido em operação (água, produtos químicos, etc.).
- Frequência de Verificação: Recomenda-se realizar inspeções preventivas a cada 6 meses. Caso a válvula opere em ambientes ou aplicações severas, este intervalo deve ser reduzido conforme a necessidade.

Pontos de Atenção Durante a Inspeção:

- Ruídos anormais durante a operação;
- Livre movimentação das portinholas;
- Integridade das molas;
- Estado das juntas e superfícies de vedação.

Siga-nos



csr.valvulas.5



csrvalvulas



csr-válvulas-industriais

Contato



(19) 3804-3022



vendas@csrvalvula.com.br



www.csrvalvulas.com.br